



變革(推動)者 的評估工具與服務

企業高層管理人員表示，成功實踐的策略項目(Strategic Projects)之百分比約為30%。

大多數變革倡議失敗的原因不是因為項目想法不好，而是因為不良的執行。而主要原因之一是缺乏關注項目成果和商業成果的員工。

近來投資者漸以策略、品牌、研發、創新、風險和信息流等無形資產來預測的企業的盈利能力。當中，約有30%的投資者均以策略項目的執行力作為預測企業財務結果的考慮因素。



以企業的整體層面而言，如何提高策略項目執行的成功率？

隨著合適的人才處於正確的位置，困擾公司和許多管理問題將自動消失。因此，Jim Collins 認為，尋求實現“Good to Great”轉型的公司投入在「人才配對」上額外的精力和時間是值得的。

如何選擇合適的人才來有效地推動策略項目？

變革推動者 (Change Agent) 是推動策略項目的關鍵，他們確保項目順利執行、系統地決策及贏取其他持份者合作而減底阻力。他們能夠為企業建立一支同心同意、各展所長及負責任的項目團隊。

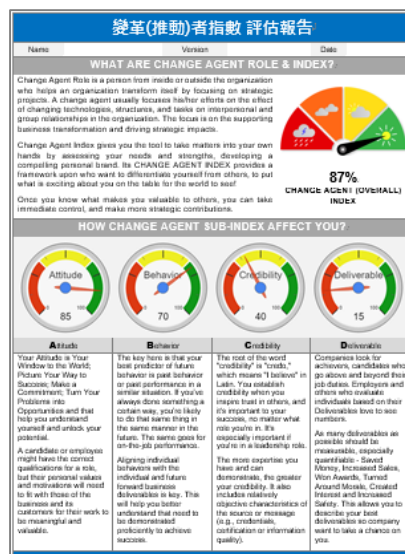


變革推動者評估 (Change Agent Assessment) 是一個30分鐘的線上 (Online) 員工評估工具，可用於公司的整個布局、特定細分團隊的組合安排及人才招聘策略上。

如果需要，可以添加其他模塊，以評估具體個人是否願意和有能力成為變革(推動)者以推動公司的戰略項目。

該指數有助於回答管理層的三個關鍵問題：

- 誰有能力負責挑戰性角色？
- 誰會最大機會留在公司？
- 誰會希望更多的職涯成長？



變革推動者的解決方案為以上的問題，提供了詳細的指引與參考數據，以及提供持續變革(推動)者儲備池的落差和改進之建議。解決方案包括以下三個層面：

層面(一): 個人報告

顯示個人的整體準備情況，提供每個能力的評級，並建議幫助新員工入職或發展或工作分配過程的提示。



層面(二): 教練報告

提供每個能力的績效的詳細描述，以及與參與者的上司討論建立發展計劃和衡量進展的提示。



層面(三): 公司報告

提供金字塔圖與公司變革指數。這個全公司的金字塔圖表是簡單和可視化的工具，以協助你規劃團隊的變革及準確地確認最關鍵的落差。



短期而言，它可以協助管理層部署適當的人才，立即成為變革推動者，推動策略項目。

長期而言，它提供數據診斷和公平的機會給員工，並促進參與和忠誠度。



最終，構建可持續變革(推動)者儲備池，確保您公司穩定供應高質量的，可隨時部署的變革推動者。這是一個無形的資產，競爭對手是難以複製，使公司能夠比競爭對手更易適應今天快速變化的商業世界。



可持續變革(推動)者儲備池是為所有利益相關者創造價值的關鍵

- **投資者:** 對公司的未來更有信心
- **管理層:** 制定，監測 公司股權回報率 作為業務計劃的重要績效
- **客戶:** 感到工作人員的積極投入，更有可能與公司做生意
- **運營團隊:** 減少運營中斷，令業務創造價值。
- **人力資源部門:** 確保人才策略直接有助於您的整體業務策略
- **員工:** 確定隱藏的潛力和機會，有助留在公司的職涯發展。





INNOEDGE

創鋒是一間商業顧問公司，其專業領域是協助企業有效設計及執行商業創新項目，從而把企業所面業的市場競爭與不確定的營商因素轉化成「逆境突破」的成長機會。我們的使命是幫助商業領袖轉化創新點子成為企業持續競爭優勢。

我們透過培訓、評估、諮詢及外包服的四項服務，能夠把創新基因注入你企業中非常關鍵的三大業務部份：客戶體驗管理、客戶獲得與發展及產品與服務設計。

我們所提供的創新管理模式是由創新專家所設計而成。在過去的十五年，他們曾協助超過百位財星五百、本地大企及已獲注資的初創企業之管理人員設計出具商業成果的創新項目。

創鋒作為亞洲地區的商业創新提倡者，我們的願境是在大中華地區建立一套以客戶為主導、互助互勉互相創作及具成本優勢的企業創新管理方式與文化。

與眾不同的服務方式

為有效幫助企業創出競爭力，我們會以**前瞻性**、**目標為本**及**盡快獲得成效**的原則來提供與創新管理相關的培訓、評估、諮詢及外包服務。

前瞻性

我們作為具經驗創新執行者，我們不只幫助你掌握創新管理技術，更會發展你的環球創新思維及策略性的創新視野。

目標為本

我們作為你的創新管理伙伴，我們不只向你提供創新的知識及建議，更會與你一起轉化創新成為業績。

盡快獲得成效

我們作為你的創新管理教練，我們不只向你提供創新方法，更會啟發你能夠在短時間內設計出實用、高回報、快見效的創新方案。



聯絡資料

電話: (852) 2235 9027 | 傳真: (852) 3007 3619

電郵: info@innoedge.com.hk | 官方網址: www.innoedge.com.hk

香港 金鐘 力寶中心 第二期 五樓 二零三室

